



Pôle Culturel L'Étincelle

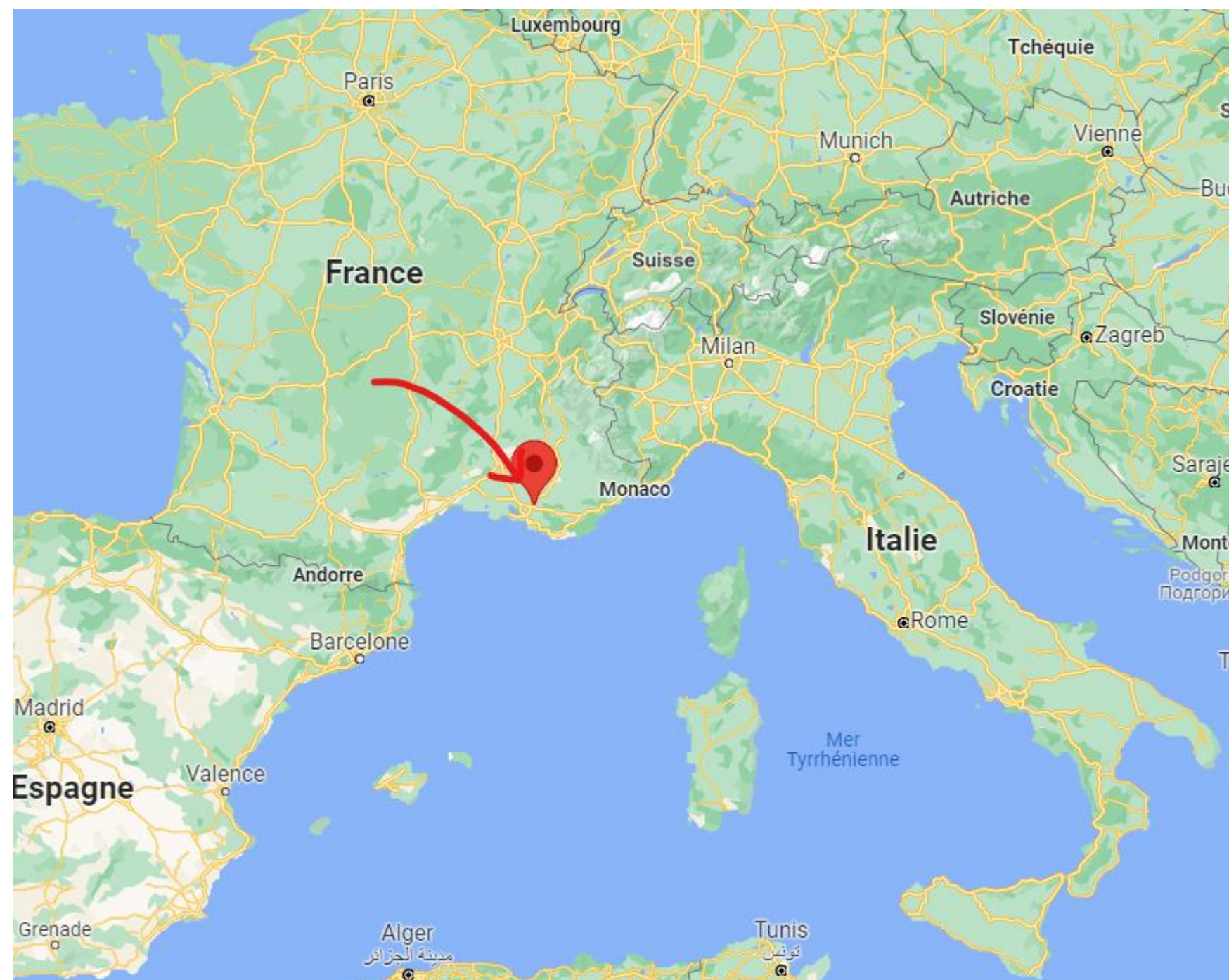
DÉVELOPPEMENT D'UN AXE ÉCOLOGIQUE FORT POUR UNE NOUVELLE BIBLIOTHÈQUE DURABLE

Colloque des Bibliothèques de la ville de Genève - 1^{er} décembre 2022

« Le rôle des bibliothèques face à l'urgence climatique et environnementale »



VENELLES



#Venelles
Culturelle
2022

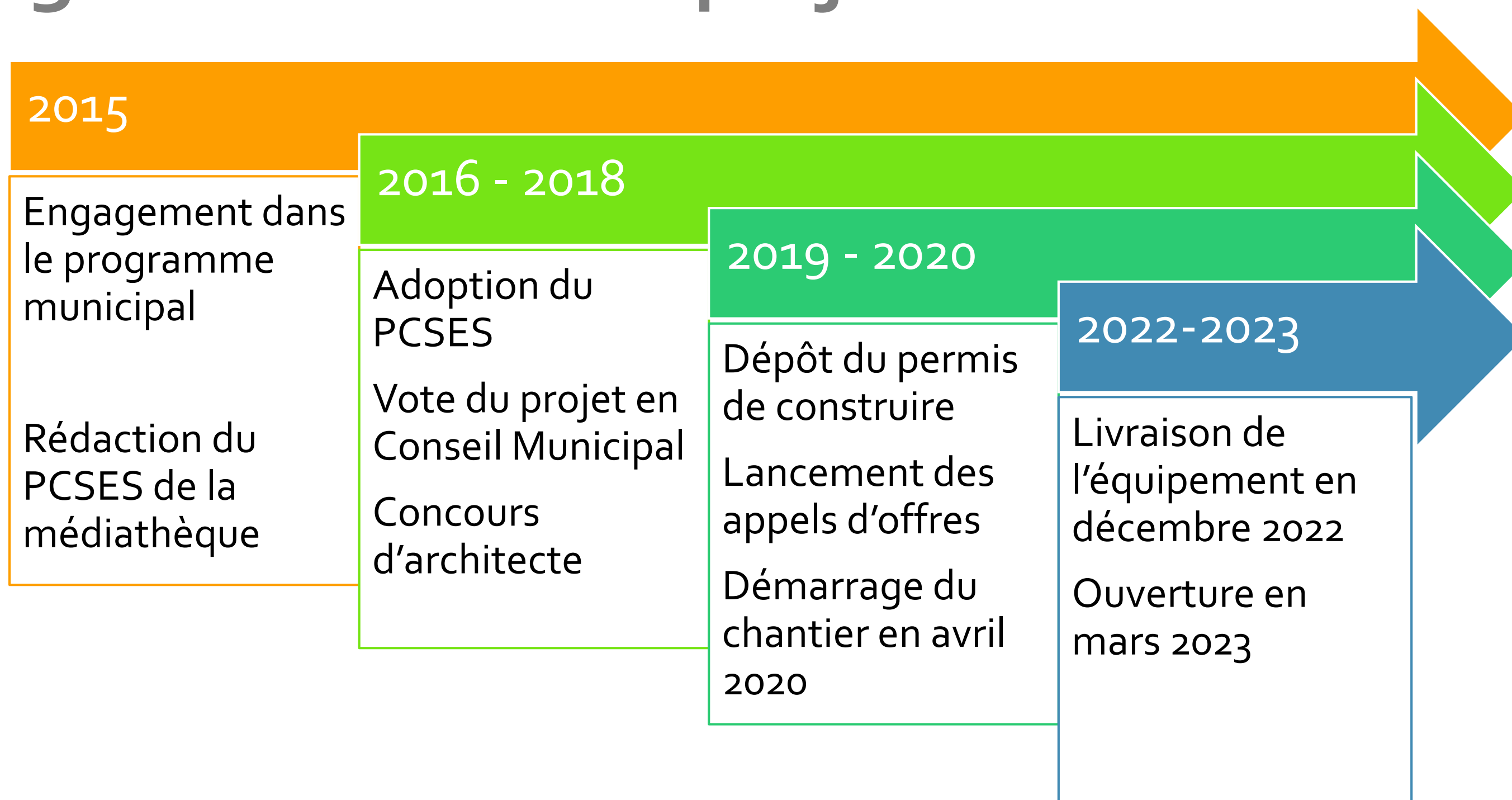
- * 8500 habitants
- * Département des Bouches du Rhône, au nord d'Aix en Provence, dans le sud de la France
- * 2000 hectares avec un équilibre paysager et une volonté de maîtrise de l'urbanisation

L'ÉTINCELLE UN PÔLE CULTUREL FÉDÉRATEUR

Présentation du bâtiment



Les grandes dates du projet



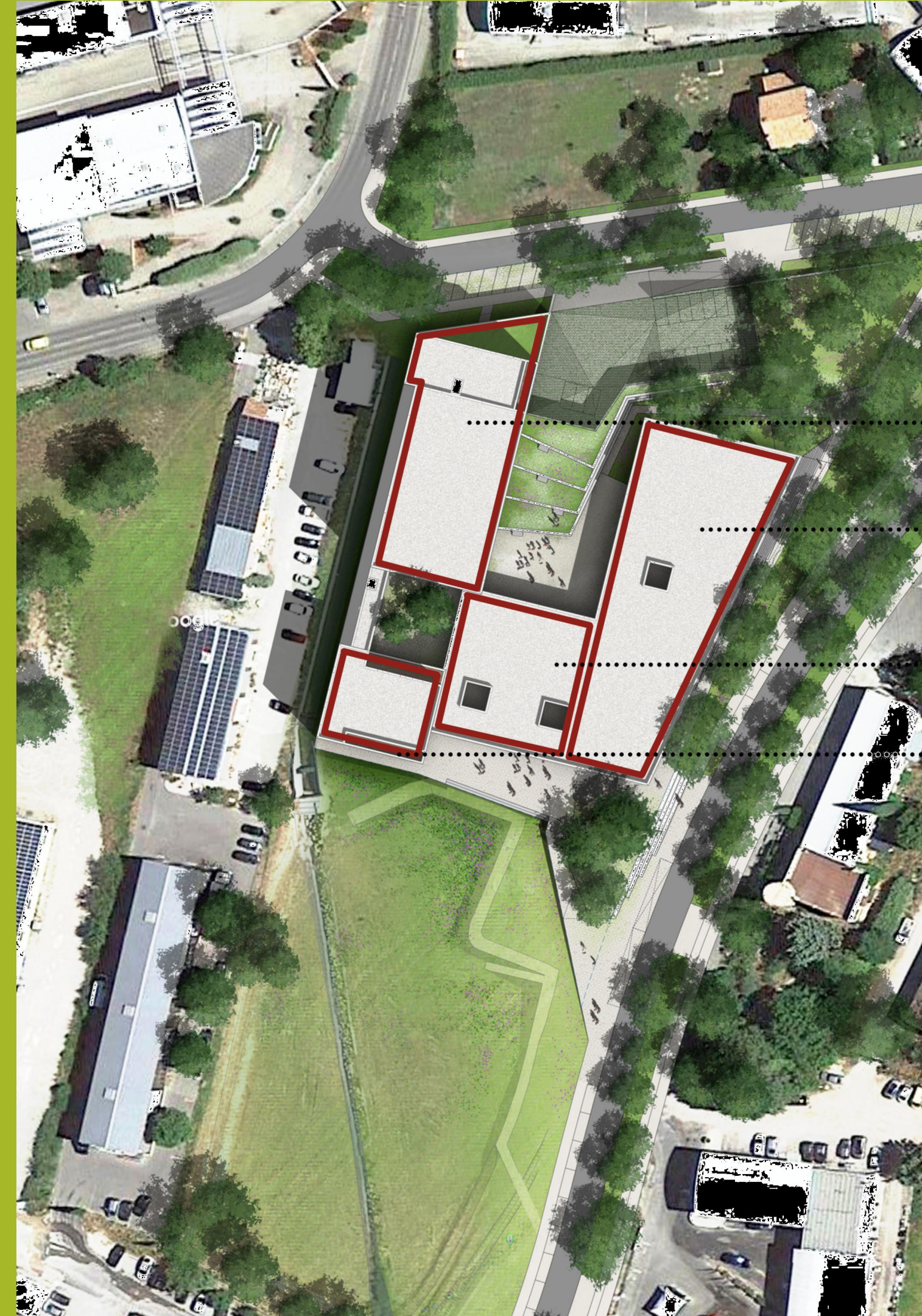


2500 m² dédiés à
la culture au
cœur de la
commune

Un tiers-lieux qui
regroupe 2 salles de
spectacle, 1
médiathèque, 1 café
culturel et 1 espace
de pratique
musicale.

4500 m² d'espaces
paysagers aménagés
pour le bien-être de
tous et jardin urbain
au cœur du projet

Ouverture prévue
En mars 2023







Plan du pôle culturel

GRANDE SALLE / 350
places assises

PATIO

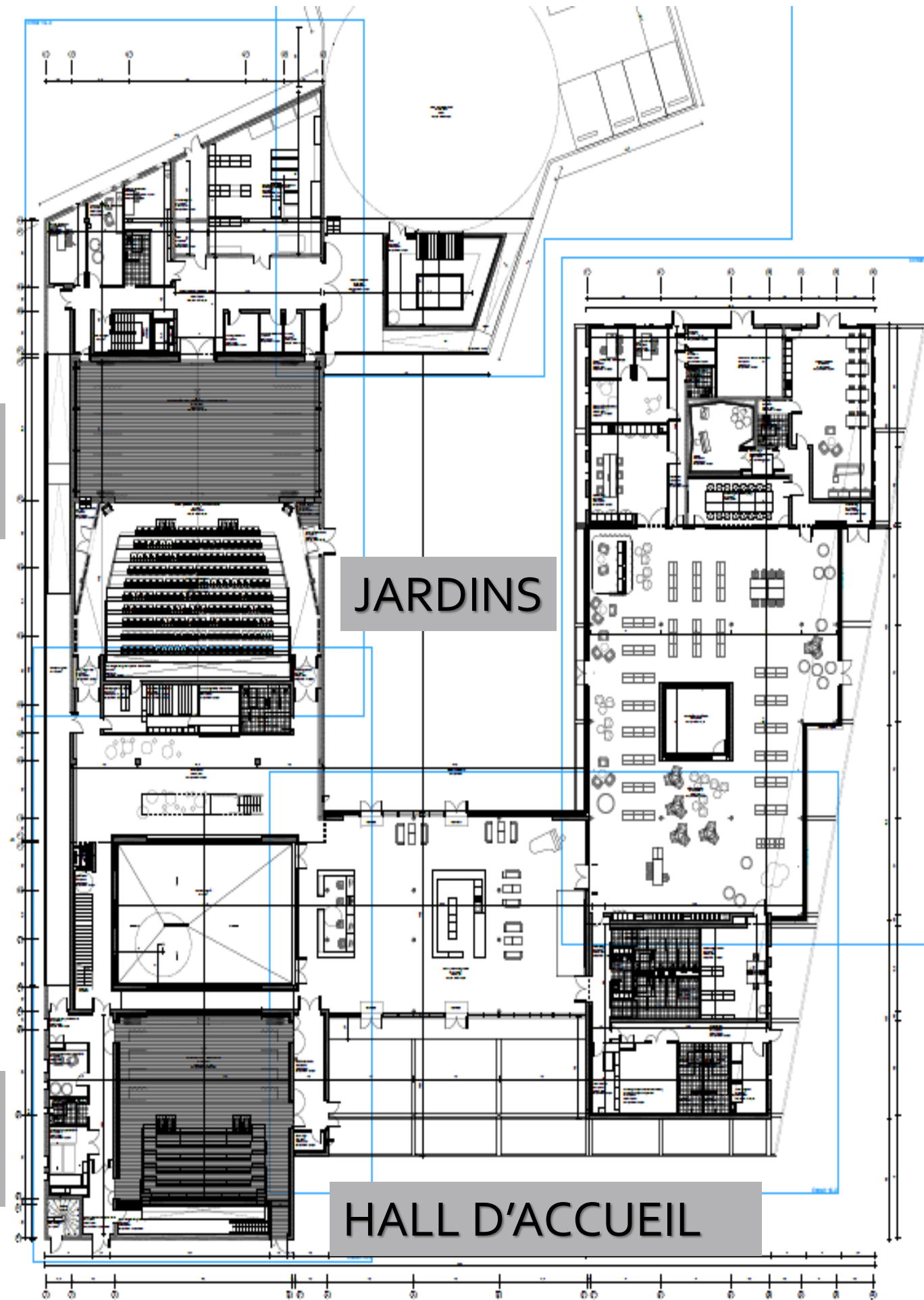
PETITE SALLE / 100
places assises

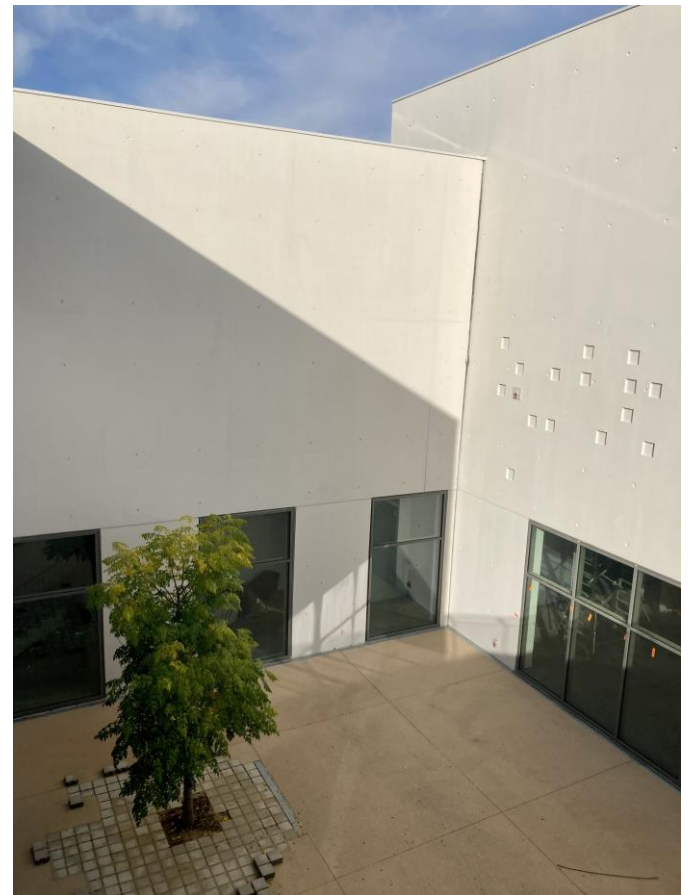
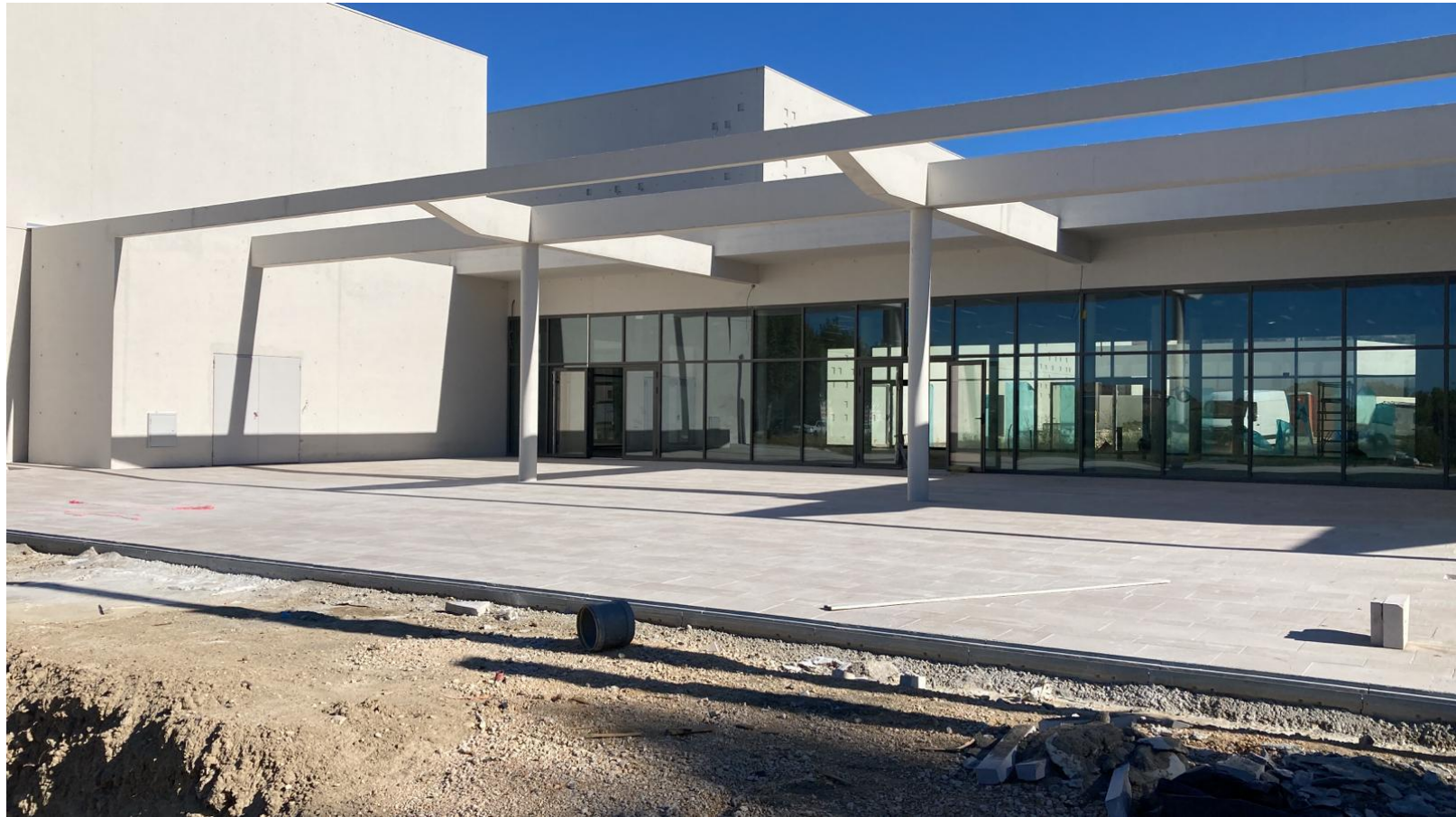
JARDINS

HALL D'ACCUEIL

ESPACE DE PRATIQUE
MUSICALE

MEDIATHEQUE





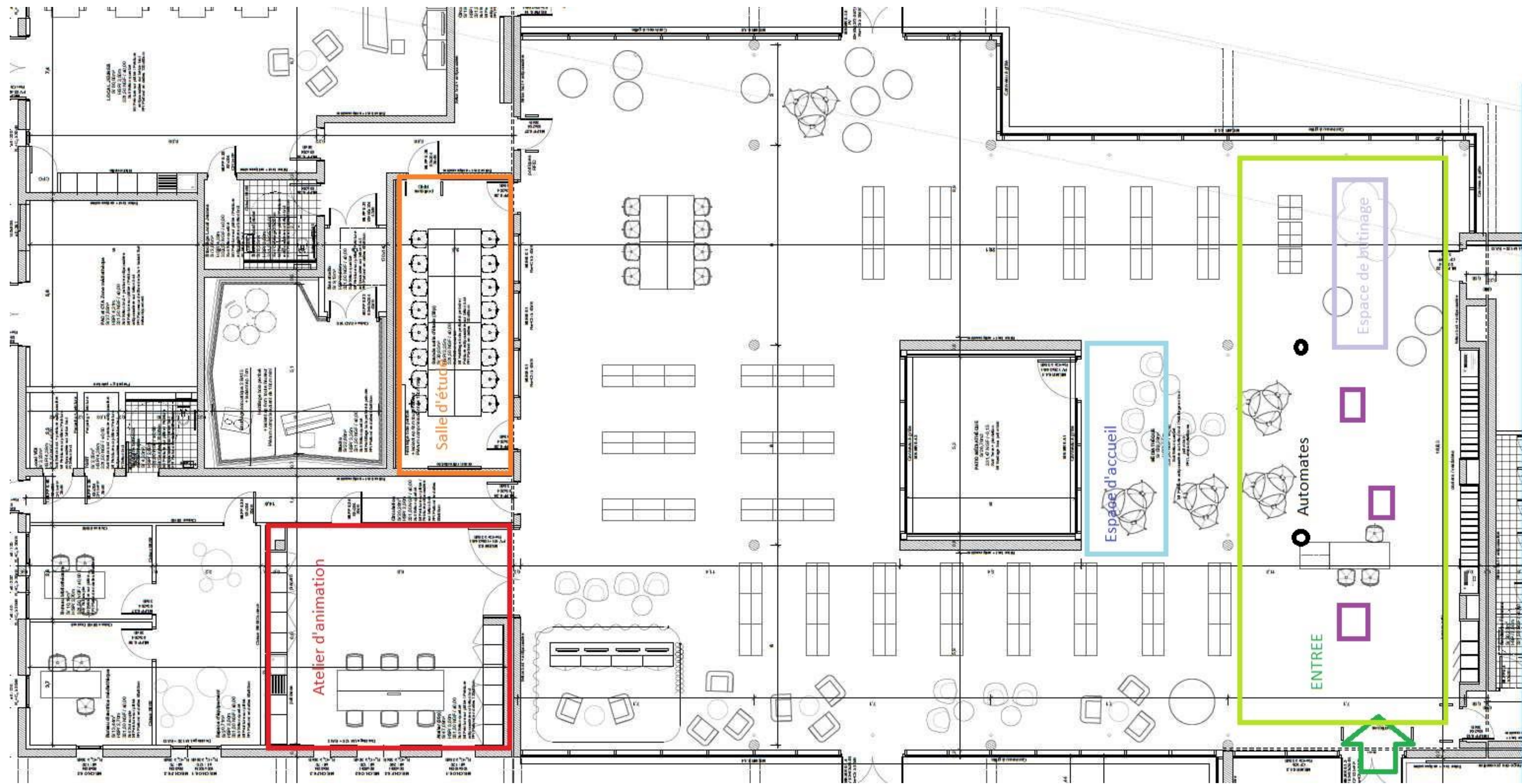


La médiathèque dans le Pôle

- 692 m² dont 606 m² accessibles au public
- 1224 m² avec les espaces mutualisés
- Une médiathèque « troisième lieux », lieu de rencontre, d'échange et de convivialité
- Un espace pour toutes les collections : jeunesse, documentaires et fiction adulte, kiosque, ados, fonds Développement Durable ...
- Un atelier pour les animations et les jeux vidéos
- Une salle d'étude accessible en dehors des heures d'ouverture de l'équipement



Plan de la médiathèque





Salle d'étude

Espace jeunesse et parentalité

Espace romans adultes

Espaces
documentaire
s adultes

Espace
Développement
durable

Salle d'étude



Image & son

Automates de
prêt

Accueil &
salon

Entrée et
espace de
« butinage »

ENTREE

Espace Ados

Bandes dessinées

Kiosque / Espace lecture



VENELLES VILLE DURABLE

Pourquoi le développement
durable comme axe du pôle
culturel et de la médiathèque ?



Un projet politique ancré dans le territoire

- Un engagement depuis 20 ans dans la voie de l'écologie et du développement durable
 - Grenelle de l'Environnement en 2007
 - Agenda 2021 en 2013
- des actions concrètes en faveur de la préservation de la biodiversité, de l'énergie verte, de l'économie locale et du bien être des habitants, avec un fort engagement de la collectivité qui montre l'exemple.
- Récompensées par de nombreux labels



Un engagement récompensé par de nombreux labels

Venelles en transition, vers l'agenda 2030

#Venelles
en
transition

- Une démarche participative pour co-construire le Venelles de demain avec les services, les citoyens et les acteurs locaux
- Rédaction d'un Agenda 2030 autour des 17 objectifs de Développement Durable définis par l'ONU, sous forme de fiches action engageantes.
- 13 défis / 70 fiches action → 280 propositions
- Action labélisée par le Ministère de la Transition Ecologique



Les bibliothèques et l'agenda 2030

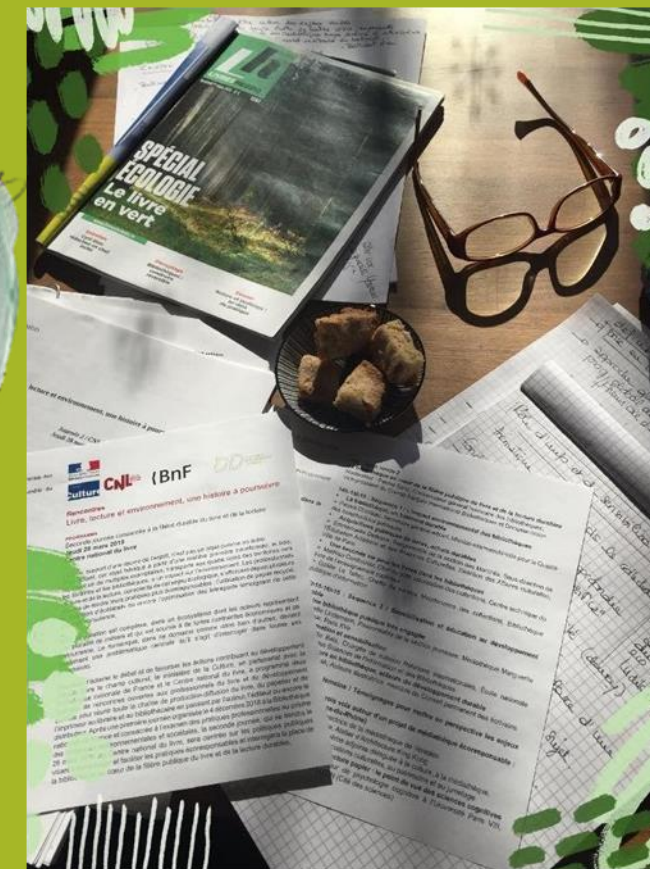
- De par leurs missions, les bibliothèques sont au cœur des enjeux de développement durable et de responsabilité sociétale
- Elles sont des relais essentiels et évidents de la sensibilisation à l'éco responsabilité et à l'économie circulaire et de la mise en œuvre de la durabilité

Partenariat étroit avec le service Développement durable

- Inscription de l'identité verte de la médiathèque dans l'Agenda 2030
- Utilisation de la médiathèque comme lieu privilégié d'animation et de sensibilisation



UN PROJET DE MÉDIATHÈQUE DURABLE



Le Projet Culturel Scientifique Educatif et Social

Evolution du PCSES de 2015 à 2022

2015 : Un bâtiment pédagogique et exemplaire / Un pôle ressources spécialisé sur l'écologie / Conservation partagée des documents jeunesse

Contraintes financières & Contraintes techniques

2022 : Réécriture du projet en fonction du bâtiment et de la répartition des espaces → l'adapter tout en gardant l'axe durable et écoresponsable

Prise en compte des enjeux écologiques dans les éléments de construction et les aménagements / Mise en œuvre d'une logique de fonctionnement durable
Espace dédié au développement durable et collections liées à l'actualité → donner des clés et des outils pour agir

Les axes forts du PCSES 2022



Un lieu de
sensibilisation à la
transition écologique
et à l'économie
circulaire

Un lieu de vie et de
rencontre pour tous

Une attention
particulière pour les
publics jeunesse

Un lieu pour favoriser
l'apprentissage et la
formation tout au long
de la vie

Bâtiment et Aménagements

Fonctionnement interne
Ressources documentaires
Services et actions
Dynamisme économique



Dialoguer avec l'architecte

- Prendre en compte l'environnement du chantier, les matériaux, l'implantation des volumes, la lumière et les éclairages, la ventilation, l'orientation, la végétalisation des espaces et les patios plantés...

Aménager les extérieurs

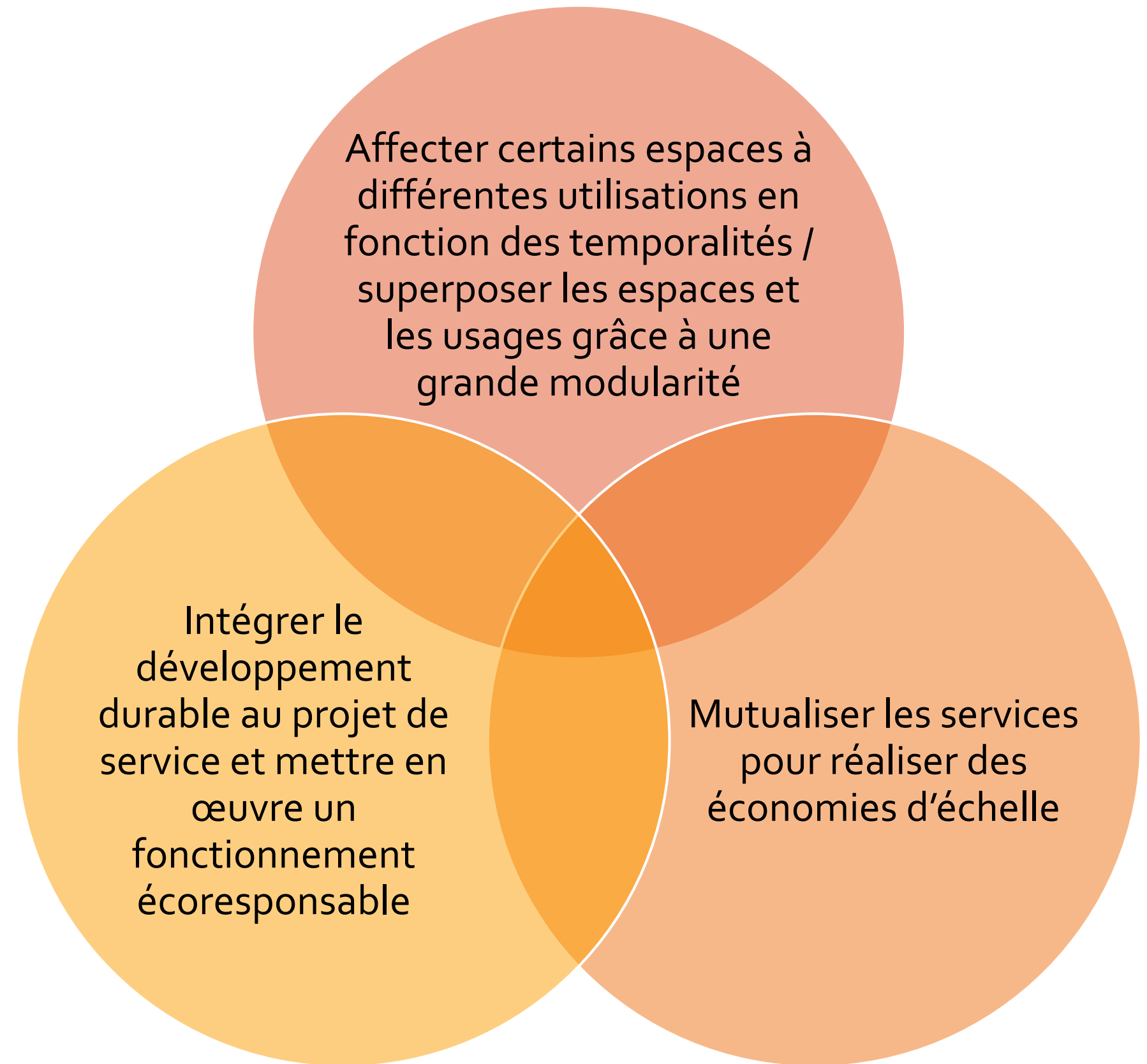
- bornes de recharge électriques
- développement des modes de déplacement doux et/ou collectifs
- aménagement des jardins urbains pour préserver et valoriser la biodiversité

Et les intérieurs

- Installation de points de collecte et de recyclage
- capteurs de qualité de l'air et de contrôle de température
- bornes de recharge à énergie humaine
- fontaines à eau

Un équipement durable, ce n'est pas seulement un bâtiment ...

C'est aussi intégrer la transition écologique dans le fonctionnement et les usages, la manière dont il s'intègre dans son environnement local.



Une médiathèque « Les Pieds dans l'herbe »

Affirmer visuellement l'identité verte de la médiathèque à travers :

Charte graphique et signalétique intérieure

Ambiance bucolique et végétale

Mobilier chiné / recyclé / upcyclé

Un espace Développement durable au cœur de la médiathèque



Bâtiment et Aménagements

Fonctionnement interne

Ressources documentaires

Services et actions

Dynamisme économique



Sensibiliser les
équipes à la transition

Rédiger une charte
d'engagement pour un
fonctionnement éco
responsable

Mettre en place des
actions en faveur du
numérique
responsable et durable

Les « gestes métier » :
vers un circuit plus
vertueux

Focus : le circuit du livre

- Ne pas recourir à la RFID
- Favoriser les propositions éditoriales écoresponsables
- Rédiger une charte d'équipement durable : limiter l'équipement de certains documents, utiliser des matériaux biodégradables, normaliser les pratiques d'équipement
- Mettre en œuvre une politique de désherbage utile et durable : dons des ouvrages déclassés, bibliobraderie, recyclage du papier, ateliers créatifs avec les documents pilonnés...



Bâtiment et Aménagements
Fonctionnement interne

Ressources documentaires

Services et actions
Dynamisme économique



Collection

Un fonds à forte dominante actualité
Nourrir son âme, les humanités écologiques
Nourrir sa terre, les outils pratiques
Collections inclusives

Extension

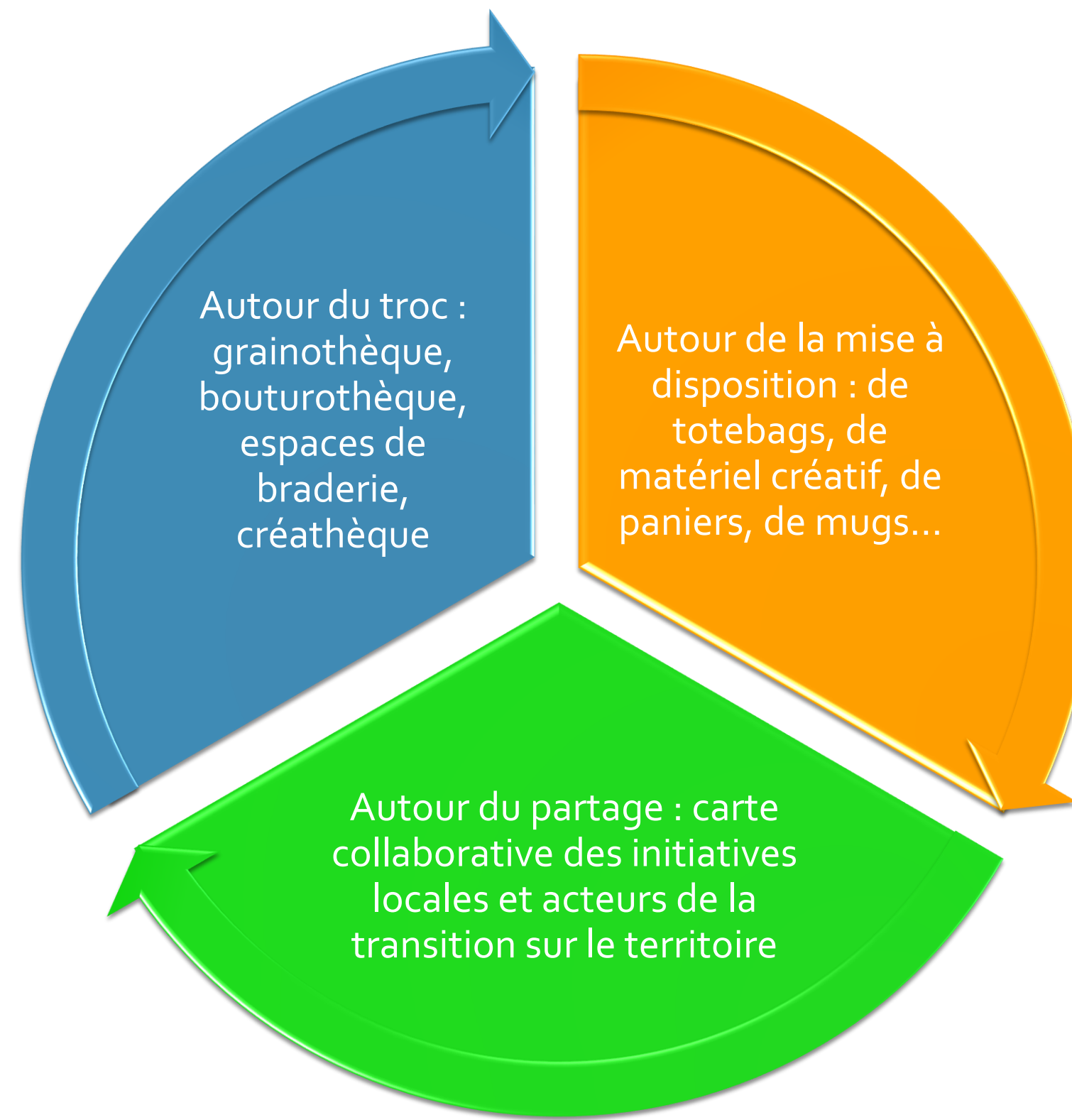
Sacs à dos thématiques
Kits « Economie d'énergie »
Kits « Vélo »
Jeux de société et puzzles
Instruments de musique
Socles à tawashis
Petit matériel de bricolage
Objets peu utilisés

Bâtiment et Aménagements
Fonctionnement interne
Ressources documentaires

Services et actions

Dynamisme économique

Des services basés sur l'échange et le partage



Bâtiment et Aménagements
Fonctionnement interne
Ressources documentaires

Services et actions

Dynamisme économique



Des actions de sensibilisation en concertation avec
Venelles en transition et l'Agenda 2030

Lieu de sensibilisation
à la transition : ateliers
zéro déchet, jeux,
jardins connectés,
sobriété numérique,...

Lieu de débat sur les
enjeux de la société :
tables rondes,
conférences, fresque
du climat

Lieu de découverte et
de partage : repair
café, ateliers vélos
coopératifs, balades
contées, tutothèque,...

Bâtiment et Aménagements
Fonctionnement interne
Ressources documentaires
Services et actions

Dynamisme économique



Initiatives locales et économie circulaire



En résumé ...

- ✓ Une empreinte écologique forte dans le bâtiment
- ✓ Réduction de l'impact environnemental à travers une approche globale : bâtiment, services, collections, actions.
- ✓ Fonctionnement à faible empreinte écologique et charte des éco-gestes pour l'ensemble du pôle culturel
- ✓ Adaptation des pratiques professionnelles
- ✓ En projet : mise en place d'un Système de Management Environnemental

LE CONTEXTE POLITIQUE DU PROJET

Françoise WELLER, Première adjointe déléguée à la Culture et à la médiathèque



Les enjeux politiques du projet

Les contraintes financières

Les contraintes environnementales

Le contexte de sobriété énergétique

**MERCI DE VOTRE
ATTENTION**
